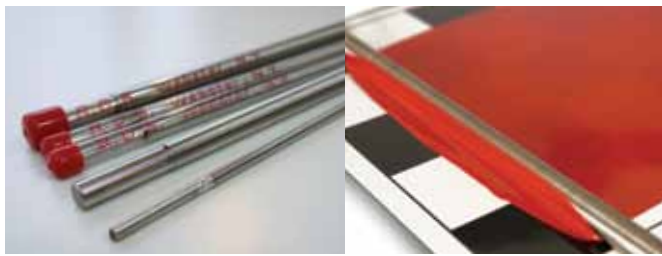


塗佈棒 油漆、塗料測試必備

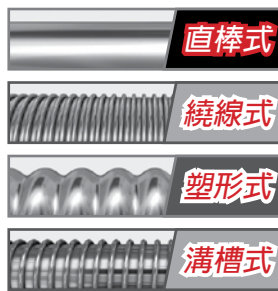
High Quality Coating Rods

RDS

美國



紅色套頭塑膠管用來保護及收納塗佈棒，圖示之遮蓋率測試紙需另購



- 直棒式**：軸芯 \varnothing 1/4, 3/8, 1/2 inch，僅提供「#0」號，適合極細緻樣本塗佈。鍍鉻不鏽鋼軸桿、耐久性高。其它規格需訂製
- 繞線式**：不鏽鋼絲以單層 / 雙層緊緻纏繞於不鏽鋼軸桿上，適合各式表面塗佈。多種線徑 / 軸芯尺寸、軸桿長度皆可訂製
- 塑形式**：將不鏽鋼軸芯直接塑造成各種形狀，適合紡織品、薄膜、紙張、塑膠、玻璃...多種表面塗佈，各式規格接受訂製
- 溝槽式**：適合高黏度樣本，溝槽可防止阻塞，各種線徑 / 軸芯直徑 / 長度皆可訂製

現貨則需視庫存而定
※詳情請來電洽詢
表格內規格皆可向原廠訂製

#號數	卷線徑		濕膜厚度		固形物重量						可提供之塗佈棒型式			
					25%固形物		50%固形物		100%固形物		繞線式	塑形式	繞線式 (雙層)	溝槽式
					GSM	#/3000	GSM	#/3000	GSM	#/3000				
No.	Inch	mm	Mils	Microns	GSM	#/3000	GSM	#/3000	GSM	#/3000				
2	0.002	0.05	0.18	4.57	1.14	0.70	2.29	1.40	4.57	2.81		•		
3	0.003	0.08	0.27	6.86	1.71	1.05	3.43	2.11	6.86	4.21	•	•		
4	0.004	0.10	0.36	9.14	2.29	1.40	4.57	2.81	9.14	5.62	•	•		
5	0.005	0.13	0.45	11.43	2.86	1.76	5.72	3.51	11.43	7.02	•	•		
6	0.006	0.15	0.54	13.72	3.43	2.11	6.86	4.21	13.72	8.43	•	•		
7	0.007	0.18	0.63	16.00	4.00	2.46	8.00	4.92	16.00	9.83	•	•		
8	0.008	0.20	0.72	18.29	4.57	2.81	9.14	5.62	18.29	11.24	•	•		
9	0.009	0.23	0.81	20.57	5.14	3.16	10.29	6.32	20.57	12.64	•	•		
10	0.010	0.25	0.90	22.86	5.72	3.51	11.43	7.02	22.86	14.05	•	•	•	
11	0.011	0.28	0.99	25.15	6.29	3.86	12.57	7.73	25.15	15.45	•	•	•	
12	0.012	0.30	1.08	27.43	6.86	4.21	13.72	8.43	27.43	16.86	•	•	•	
13	0.013	0.33	1.17	29.72	7.43	4.57	14.86	9.13	29.72	18.26	•	•	•	
14	0.014	0.36	1.26	32.00	8.00	4.92	16.00	9.83	32.00	19.67	•	•	•	
15	0.015	0.38	1.35	34.29	8.57	5.27	17.15	10.54	34.29	21.07	•	•	•	
16	0.016	0.41	1.44	36.58	9.14	5.62	18.29	11.24	36.58	22.48	•	•	•	
17	0.017	0.43	1.53	38.86	9.72	5.97	19.43	11.94	38.86	23.88	•	•	•	
18	0.018	0.46	1.62	41.15	10.29	6.32	20.57	12.64	41.15	25.29	•	•	•	
19	0.019	0.48	1.71	43.43	10.86	6.67	21.72	13.35	43.43	26.69	•	•	•	
20	0.020	0.51	1.80	45.72	11.43	7.02	22.86	14.05	45.72	28.10	•	•	•	
21	0.021	0.53	1.89	48.01	12.00	7.38	24.00	14.75	48.01	29.50	•	•	•	
22	0.022	0.56	1.98	50.29	12.57	7.73	25.15	15.45	50.29	30.91	•	•	•	
23	0.023	0.58	2.07	52.58	13.14	8.08	26.29	16.16	52.58	32.31	•	•	•	
24	0.024	0.61	2.16	54.86	13.72	8.43	27.43	16.86	54.86	33.72	•	•	•	
25	0.025	0.64	2.25	57.15	14.29	8.78	28.58	17.56	57.15	35.12	•	•	•	
26	0.026	0.66	2.34	59.44	14.86	9.13	29.72	18.26	59.44	36.53	•	•	•	
27	0.027	0.69	2.43	61.72	15.43	9.48	30.86	18.97	61.72	37.93	•	•	•	
28	0.028	0.71	2.52	64.01	16.00	9.83	32.00	19.67	64.01	39.34	•	•	•	
29	0.029	0.74	2.61	66.29	16.57	10.19	33.15	20.37	66.29	40.74	•	•	•	
30	0.030	0.76	2.70	68.58	17.15	10.54	34.29	21.07	68.58	42.15	•	•	•	•
31	0.031	0.79	2.79	70.87	17.72	10.89	35.43	21.78	70.87	43.55	•	•	•	•
32	0.032	0.81	2.88	73.15	18.29	11.24	36.58	22.48	73.15	44.96	•	•	•	•
33	0.033	0.84	2.97	75.44	18.86	11.59	37.72	23.18	75.44	46.36	•	•	•	•
34	0.034	0.86	3.06	77.72	19.43	11.94	38.86	23.88	77.72	47.77	•	•	•	•
35	0.035	0.89	3.15	80.01	20.00	12.29	40.01	24.59	80.01	49.17	•	•	•	•
36	0.036	0.91	3.24	82.30	20.57	12.64	41.15	25.29	82.30	50.58	•	•	•	•
37	0.037	0.94	3.33	84.58	21.15	13.00	42.29	25.99	84.58	51.98	•	•	•	•
38	0.038	0.97	3.42	86.87	21.72	13.35	43.43	26.69	86.87	53.39	•	•	•	•
39	0.039	0.99	3.51	89.15	22.29	13.70	44.58	27.40	89.15	54.79	•	•	•	•
40	0.040	1.02	3.60	91.44	22.86	14.05	45.72	28.10	91.44	56.20	•	•	•	•
42	0.042	1.07	3.78	96.01	24.00	14.75	48.01	29.50	96.01	59.01	•	•	•	•
44	0.044	1.12	3.96	100.58	25.15	15.45	50.29	30.91	100.58	61.82	•	•	•	•
45	0.045	1.14	4.05	102.87	25.72	15.81	51.44	31.61	102.87	63.22	•	•	•	•
46	0.046	1.17	4.14	105.16	26.29	16.16	52.58	32.31	105.16	64.63	•	•	•	•
48	0.048	1.22	4.32	109.73	27.43	16.86	54.86	33.72	109.73	67.44	•	•	•	•
50	0.050	1.27	4.50	114.30	28.58	17.56	57.15	35.12	114.30	70.25	•	•	•	•
55	0.055	1.40	4.95	125.73	31.43	19.32	62.87	38.63	125.73	77.27	•	•	•	•
60	0.060	1.52	5.40	137.16	34.29	21.07	68.58	42.15	137.16	84.29	•	•	•	•
65	0.065	1.65	5.85	148.59	37.15	22.83	74.30	45.66	148.59	91.32	•	•	•	•
70	0.070	1.78	6.30	160.02	40.01	24.59	80.01	49.17	160.02	98.34	•	•	•	•
75	0.075	1.91	6.75	171.45	42.86	26.34	85.73	52.68	171.45	105.37	•	•	•	•
80	0.080	2.03	7.20	182.88	45.72	28.10	91.44	56.20	182.88	112.39	•	•	•	•
85	0.085	2.16	7.65	194.31	48.58	29.85	97.16	59.71	194.31	119.42	•	•	•	•
90	0.090	2.29	8.10	205.74	51.44	31.61	102.87	63.22	205.74	126.44	•	•	•	•
95	0.095	2.41	8.55	217.17	54.29	33.37	108.59	66.73	217.17	133.47	•	•	•	•

塗佈棒標準尺寸

塗佈棒長 400mm
濕膜寬度 300mm

直徑分為：
Ø6.4mm (¼")
Ø9.5mm (⅜")
Ø12.7mm (½")
訂購時請註明

另可加購：
塗佈棒支架

可供應之號數：
直棒式 #0
繞線式 #3-75
雙繞線 #10-100
塑形式 #2-95
溝槽式 #30-250

號數規格繁多
歡迎來電洽詢！

實際轉換率受塗料流變率、塗佈棒型式、及其它因素影響。固形物重量依比重1.0 g/cm³計算。GSM=g/m², #/3000=lbs/3000ft²