

手軽に濃度管理！
常時管理で変化を見逃さない！

Pan
REFRACTOMETER

液浸濃度計 PAN-1

Cat. No.3596

■用途

- 切削油の濃度管理
- 水系の洗浄液の濃度管理
- 各種食品の濃度管理

自動連続測定！

1度スタートキーを押すと、自動で30秒おきに測定を繰り返します。

容器や鍋のふちにひっかけるだけ！

特別な設備投資なしで連続測定が可能です。

長時間測定も安心！

液に浸ける部分は丈夫なSUS316Lを採用しています。



液浸濃度計 PAN-1

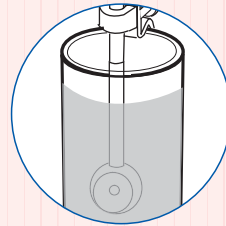
Cat. No.3596

■各部の名称と役割



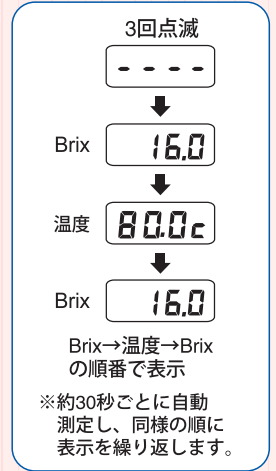
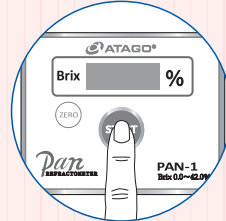
■測定方法

①液に浸ける。



③30秒に1回、Brix(濃度)と温度を自動測定。

②スタートボタンを押す。



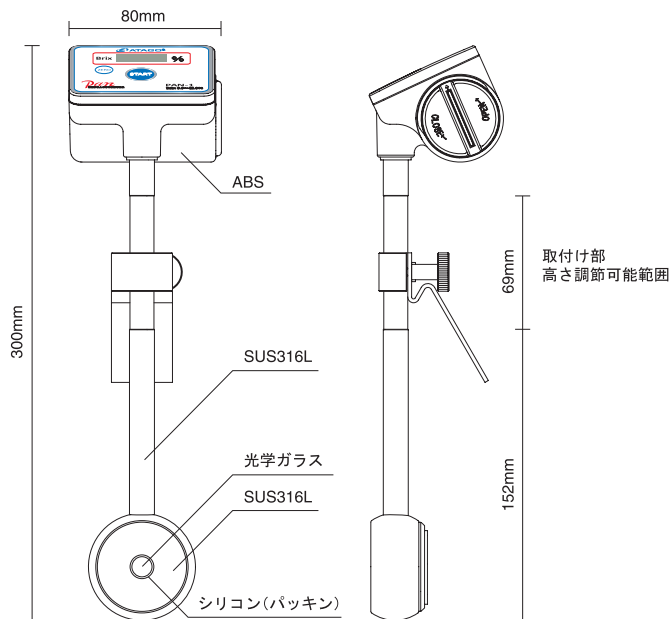
■表示値について

本器は液体の屈折率を測定し、それを糖液濃度%に換算した「Brix(ブリックス)%」を表示します。屈折率は液体によって異なりますので、糖以外の媒質を測定する場合は「Brix対濃度%」の換算グラフの作成が必要です。詳しくは弊社営業部までお問い合わせください。

■仕様

PAN-1	Cat. No.3596
測定範囲	Brix 0.0~42.0% 温度 10.0~99.9℃
最小表示	Brix 0.1% 温度 0.1℃
測定精度	Brix ±0.2% 温度 ±0.5℃
温度補正	10~95℃
防水保護等級	測定部 IP67 表示部 IP65
寸法・重量	80(W)×300(L)×72(H)mm 610g(本体のみ)
電池寿命	2ヶ月(単1アルカリ乾電池使用時連続測定)
電源	単1アルカリ乾電池1.5V×1本、エネループの使用可。
使用環境温度	10~45℃
付属品	①単1アルカリ乾電池1.5V(1本) ②取扱説明書

■寸法図



アタゴの製品は環境に配慮しつつ、また設計から製造まで全て日本で行なっています。

HACCP | GMP | GLP

アタゴ製品はHACCP、GMPおよびGLPシステムに適合できます。

株式会社 アタゴ

http://www.atago.net/ eigo@atago.net

本社/東京都港区芝公園2-6-3 芝公園フロントタワー23階(〒105-0011)

TEL: 03-3431-1940 FAX: 03-3431-1945

関西支店/兵庫県神戸市中央区港島中町4-1-1 ポートアイランドビル(〒650-0046)

TEL: 078-954-7651 FAX: 078-302-8856

深谷工場/埼玉県深谷市小前田501(〒369-1246)

TEL: 048-581-7788 FAX: 048-581-3686

ATAGO U.S.A., Inc.

ATAGO INDIA Instruments Pvt. Ltd.

ATAGO (THAILAND) Co., Ltd.

ATAGO BRASIL Ltda.

ATAGO ITALIA s.r.l.

ATAGO CHINA Guangzhou Co., Ltd.



※本器の外観及び仕様は予告なく変更することがあります。予めご了承ください。